

СТАНДАРТНЫЕ ЭЛЕКТРОМАГНИТНЫЕ КАТУШКИ

Технические характеристики

ЭЛЕКТРИЧЕСКИЕ ХАРАКТЕРИСТИКИ

Продолжительность работы:	ED 100%
Класс изоляции катушки:	H (180 °C)
Пропитка катушки:	Стекловолокно полиэстера
Изоляция катушки:	Усиленное стекловолокно
Температура окружающей среды:	от -10 °C до +60 °C
Степень защиты:	IP 65 (EN 60529) при правильном присоединении
Электрический разъем:	Разъем согласно DIN 46340 с тремя плоскими клеммами (DIN 43650)
Спецификация разъема (тип):	ISO 4400 / EN 175301-803, форма A, кабельный ввод для кабелей с внешним диаметром от 6 до 8 мм или маленький разъем IEC 335
Электрическая безопасность:	

СТАНДАРТНЫЕ НАПРЯЖЕНИЯ

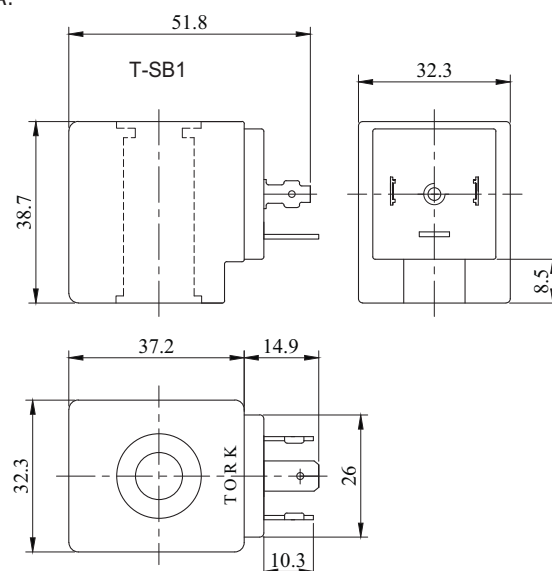
Стандартные напряжения:	DC (=): 12 В, 24 В, 48 В, 110 В
(Другие напряжения и 60 Гц - по запросу)	AC (~): 12 В, 24 В, 48 В, 110 В, 230 В/ 50 Гц
Допуски напряжения:	DC (=): +10/-5%
	AC (~): +10/-15%

Электрический разъем со светодиодным индикатором - по запросу

НОМИНАЛЬНАЯ МОЩНОСТЬ

Пусковая номинальная мощность для катушек переменного тока выражается в VA.

Номинальная мощность катушки постоянного тока в холодном состоянии выражается в Вт (W).



номинальная мощность (P)							
переменный ток (AC)				постоянный ток (DC)			
номер по каталогу	напряжение В	пусковая мощность VA	ток А	номер по каталогу	напряжение В	холодная мощность W	ток А
T-SB 16	380	16,53	0,044	T-SB 3	230	10,7	0,048
T-SB 10.1	230	30,8	0,14	T-SB 4	205	10	0,048
T-SB 10	230	18,7	0,085	T-SB 18	196	12	0,061
T-SB 11	110	18,04	0,164	T-SB 19	110	18,3	0,166
T-SB 17	48	17,76	0,37	T-SB 1	85	15	0,177
T-SB 12	24	17,64	0,735	T-SB 2	72	13,7	0,19
T-SB 13	12	16,7	1,397	T-SB 5	48	15,7	0,326
				T-SB 14	24	20,9	0,87
				T-SB 15	12	17,8	1,48

ЭЛЕКТРИЧЕСКИЕ ХАРАКТЕРИСТИКИ

Продолжительность работы:	ED 100%
Класс изоляции катушки:	H (180 °C)
Пропитка катушки:	Стекловолокно полиэстера
Изоляция катушки:	Усиленное стекловолокно
Температура окружающей среды:	от -10 °C до +60 °C
Степень защиты:	IP 65 (EN 60529) при правильном присоединении
Мощность:	6 Вт для пост. тока, 8,5 VA для пермю тока
Электрический разъем:	Разъем согласно DIN 46340 с тремя плоскими клеммами (DIN 43650)
Электрическая безопасность:	IEC 335

СТАНДАРТНЫЕ НАПРЯЖЕНИЯ

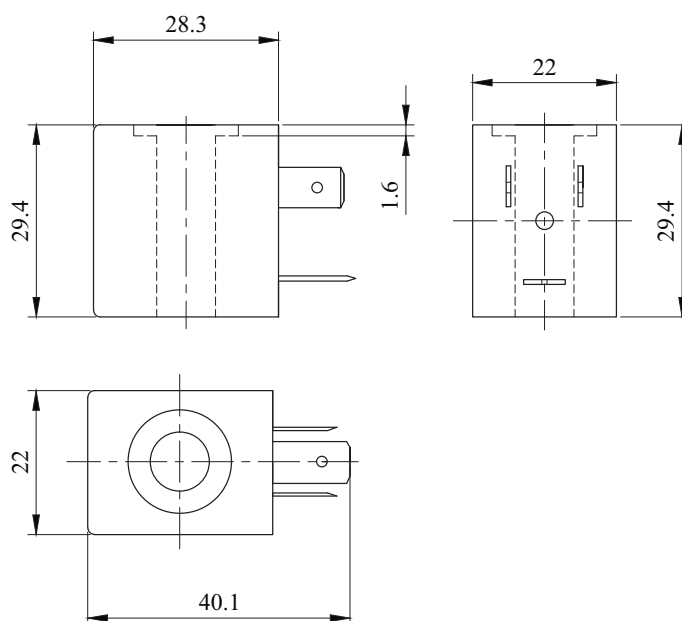
Стандартные напряжения:	DC (=): 12 В, 24 В, 48 В, 110 В
(Другие напряжения и 60 Гц - по запросу)	AC (~): 12 В, 24 В, 48 В, 110 В, 230 В/ 50 Гц
Допуски напряжения:	DC (=): +10/-5%
	AC (~): +10/-15%

Электрический разъем со светодиодным индикатором - по запросу

НОМИНАЛЬНАЯ МОЩНОСТЬ

Пусковая номинальная мощность для катушек переменного тока выражается в VA.

Номинальная мощность катушки постоянного тока в холодном состоянии выражается в Вт (W)/



номер по каталогу	напряжение
	В
T-SB 20	220 перем. ток
T-SB 21	110 перем. ток
T-SB 22	24 перем. ток
T-SB 23	12 перем. ток
T-SB 24	24 пост. ток
T-SB 25	12 пост. ток

По вопросам продаж и поддержки обращайтесь:

Волгоград (844)278-03-48, Воронеж (473)204-51-73, Екатеринбург (343)384-55-89, Казань (843)206-01-48,
Краснодар (861)203-40-90, Красноярск (391)204-63-61, Москва (495)268-04-70, Нижний Новгород (831)429-08-12,
Новосибирск (383)227-86-73, Ростов-на-Дону (863)308-18-15, Самара (846)206-03-16, Санкт-Петербург (812)309-46-40,
Саратов (845)249-38-78, Уфа (347)229-48-12
Единый адрес: trk@nt-rt.ru
www.tork.nt-rt.ru